

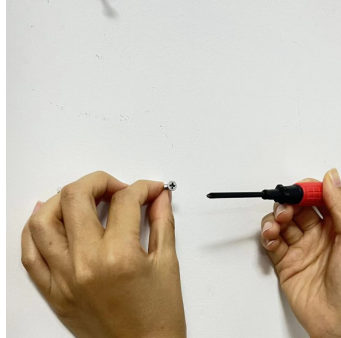
INSTALACE HODIN E05.4281

1.



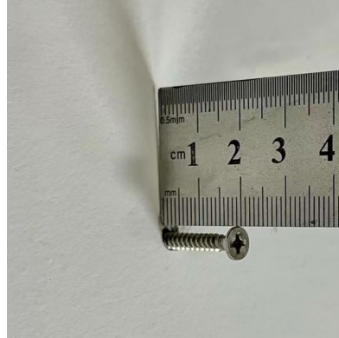
Sada na sestavení hodin

2.



Navrtejte šroubek do zdi

3.



2 cm šroubu jsou ve zdi,
2 cm zůstanou vyčnívat ze zdi

4.



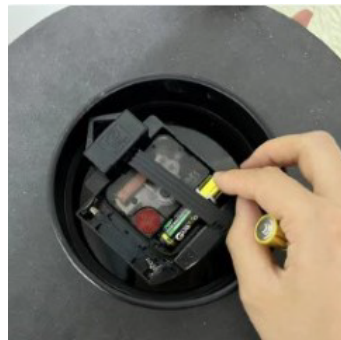
Zavěste dřevěnou
desku na šroubek

5.



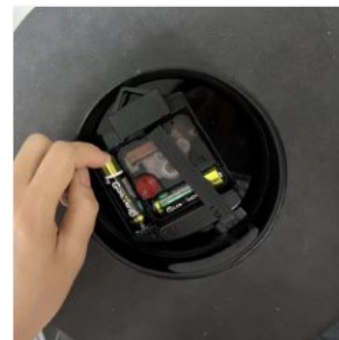
Odlepte pásku ze strojku

6.



Vložte 1 AA tužkovou
baterii do hodinového strojku

7.



Vložte 1 AA tužkovou
baterii do kyvadlového strojku

8.



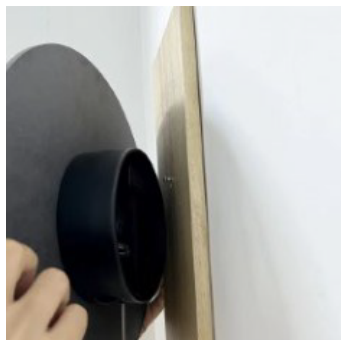
Točením červeného
kolečka nastavte správný čas

9.



Zavěste kyvadlo

10.



Zavěste hodiny na šroubek

11.



Zvedněte kyvadlo
a pusťte, kyvadlo se rozhoupe

12.



Instalace je dokončena